

神宮前の家

東京都渋谷区

建築太郎

建築太郎設計事務所

House in Jingumae

Shibuya-ku, Tokyo

Taro Kenchiku

Taro Kenchiku & Associates

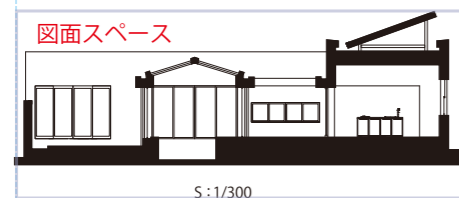
Japan Architecture of the year 2022 Selected by the JIA 100-101

写真 1 (固定、サイズ変更不可)
277.375×140 ミリ (仕上がり 274.375×140 ミリ)



写真1のキャプション

図面スペース



S:1/300



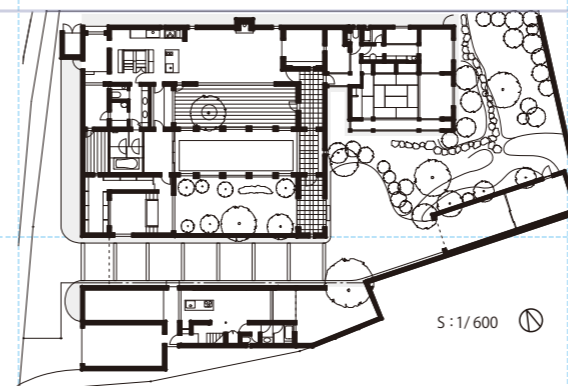
S:1/300

高齢期を迎える夫妻の住処である。鎌倉の地に残された森の中かと思わせる自然景観の只中にある。大木の茂る崖を背にして目の前に広がる瑞々しい緑に家全体が開かれて、安心感と開放感にみちた空間であり、あらゆる季節、時間を通じて豊かな自然の営みを総覧できる空間である。1階と2階は極めてシンプルなプランでありながら、劇的にその空間感覚は変化する。1階は田舎屋を思わせる素朴な素材感と気楽さに溢れており、土間を通じて周囲

和文作品解説
29字×7行以内

Lorem ipsum dolor sit amet, consectetur adipiscing elit. Donec ligula orci, pellentesque at varius id, porttitor a nulla. Vestibulum dictum semper viverra. Praesent in nibh turpis, condimentum tempus erat. Maecenas sit amet elit felis. Integer nunc mauris, vestibulum ac, tincidunt eu, auctor ac neque. Integer eu est nunc. Suspendisse venenatis mauris sed neque fermentum nec mattis odio placerat. In tincidunt imperdiet est, in scelerisque justo viverra id. Proin molestie quam nunc, et luctus arcu. Aliquam egestas tortor

英文作品解説



S:1/600

写真 2 (固定、サイズ変更不可)
72.625×100 ミリ



写真2のキャプション

写真 3



写真3のキャプション

写真 4

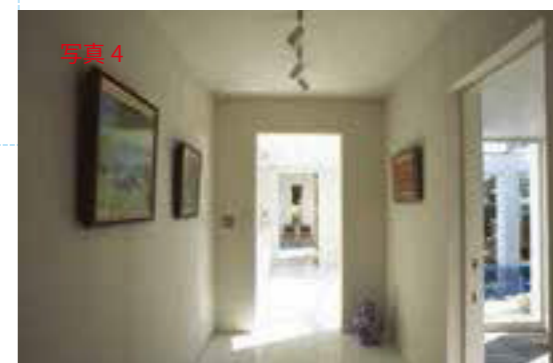


写真4のキャプション

写真：撮影者のクレジット

住居プロジェクト (合建住宅) 神宮前の家

内は図面、写真のサイズ、位置可変スペース(例：写真3、4をまとめて1点に)

外側3ミリは裁断されるが、レイアウトでは必要な写真マージン