

建築家 川崎清

JIA-KIT 建築アーカイヴス 公開展示



「見えざる建築」の輪郭

2022.11.19 土

京都市勧業館みやこめっせ

主催=NPO法人 建築文化継承機構

共催=金沢工業大学

(JIA-KIT 建築アーカイヴス)

協力=(株)環境・建築研究所

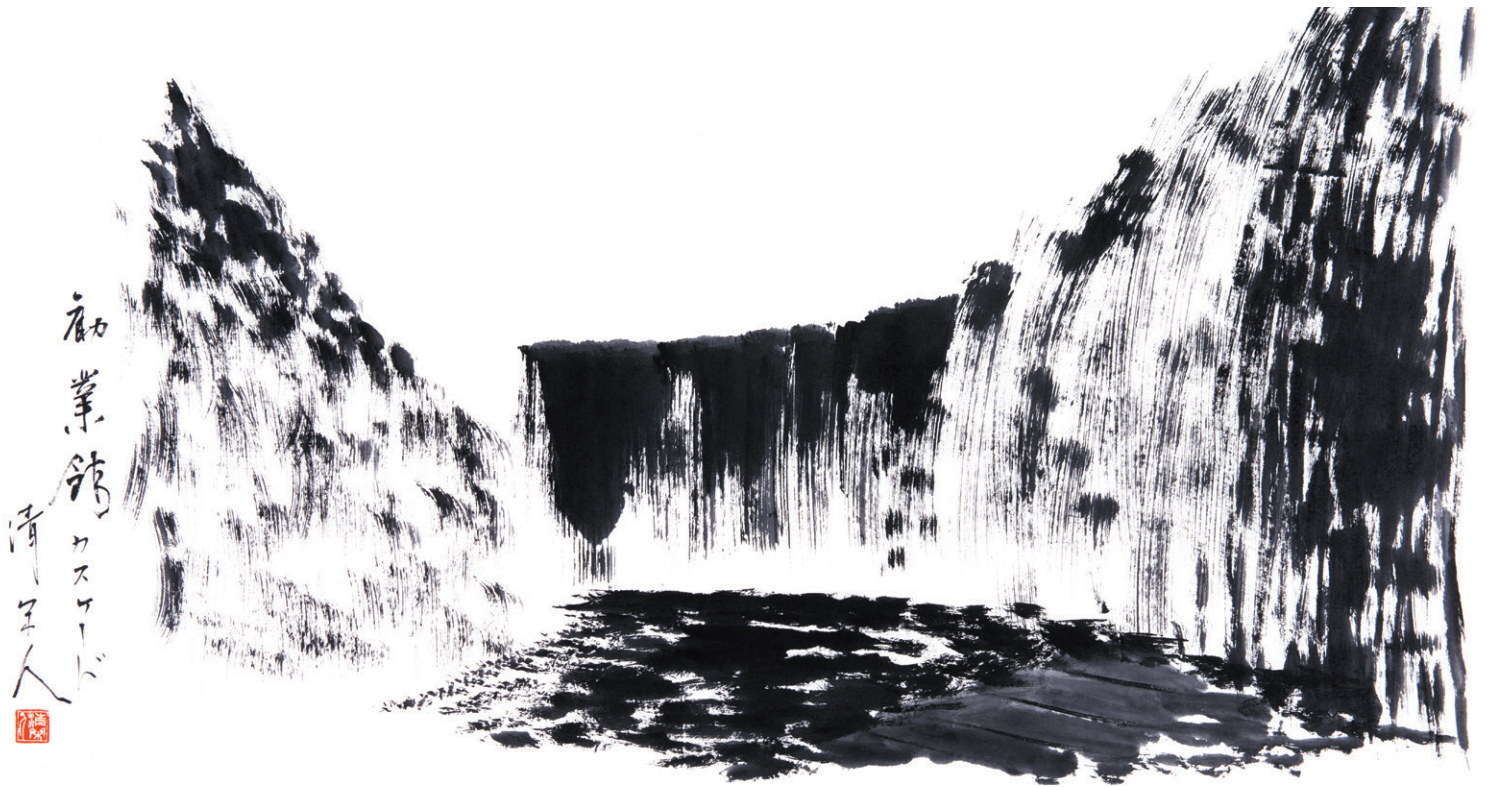
— 11.27 日

エントランスエリア 入場無料

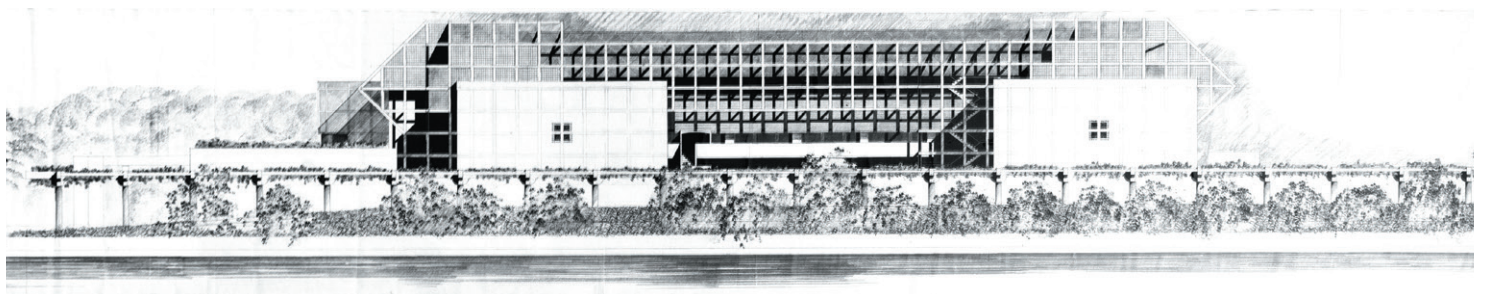
<http://ioac-jp.org>

平日 11時～17時

土・日・祝日 10時～17時



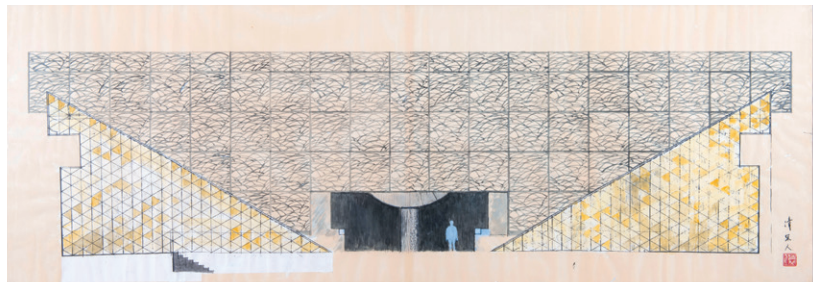
1



2

建築家 川崎清 「見えざる建築」の輪郭

川崎清は、日本万国博覧会美術館(後の国立国際美術館)や
栃木県立美術館などにおいて、先鋭的なコンセプトの
ガラス建築で脚光を浴びる傍ら、歴史景観への配慮から



ファサードを消す京都市美術館収蔵庫を設計するなど、環境と建築をテーマにした数々の
斬新なアイデアで注目を集めた建築家であり、さらには建築設計のシステム化やコンピュータ
援用設計の先駆者としても知られる。京都においては自らの建築作品のみならず、コンペの
審査や行政指導を含め、数多くの施設設計に関わり、都市環境や風景づくりに大きな影響を
与えてきた。本展では、代表作品でもある「京都市勤業館みやこめっせ」を舞台に、「環境」と
いう文脈の建築化に挑んだ川崎清の活動を、建築作品の模型や手描き図面に加え、卓越した
画才で描かれた墨画や書を展示し、紹介する。表象的な建築意匠からは顕われない設計に
対する姿勢や思想を省み、川崎清が描いた「見えざる建築」への輪郭を共に再考したい。

川崎 清(かわさききよ) 1932年新潟県生まれ。1955年京都大学工学部建築学科卒業。1957年同大学大学院工学
研究科修士課程修了、京都大学講師、1964年同大学助教授を経て、1971年環境・建築研究所設立。1972年大阪大学
教授、1983年京都大学教授、1996年京都大学名誉教授。中国精華大学客員教授、同済大学顧問教授、立命館大学教
授などを歴任。2018年京都にて逝去。主な受賞作品に「日本万国博覧会基幹施設のレイアウト」(1970年 日本建築学会
万国博覧会特別賞)、「栃木県立美術館」(1973年 第23回芸術選奨文部大臣省(美術部門))、「大谷大学博綜館、講堂
棟」(1988年 第29回BCS賞)、「京都市勤業館みやこめっせ」(1996年 1996年京都デザイン賞、1997年 第5回京都市
都市景観賞 京都市長賞)、「石川県こまつ芸術劇場うらら」(2004年 第25回石川建築賞 優秀賞、2004年 第36回中
部建築賞 入選)、「JR福井駅」(2006年 第51回鉄道建築協会賞 作品部門 優秀賞入選)、「京都大学百周年時計台記
念館」(2016年 平成27年度耐震改修優秀建築賞)。2011年叙勲 瑞宝中授章



ガイドツアー「川崎清、建築の輪郭を巡る」 京都近郊の川崎清設計の建築を タクシーで巡るガイドツアーです。

11/26土

- 事前申し込み制・先着12名
- 参加費 4,000円(ツアー移動費・図録代、ツアー資料代込み)
- みやこめっせ集合・解散(集合場所までの交通費は各自負担)

13時~17時(予定) ●詳細情報・ツアー申し込みは建築文化継承機構HP(<http://ioac-jp.org>)またはQRコードより



ギャラリーガイド 11/19土 11/20日 11/23水 11/27日 各日11時~ 14時~開催

元所員によるギャラリーガイド ●各回30分前後を予定 ●事前申し込み不要(会場にお集まりください)

アクセス

京都市勤業館みやこめっせ

〒606-8343 京都府京都市左京区岡崎成勝寺町9-1

※駐車場あり(有料)

- 京都市営地下鉄東西線「東山」駅徒歩約8分
- 京都市バス「岡崎公園 ロームシアター京都・みやこめっせ前」すぐ
- 京都市バス「東山二条・岡崎公園口」徒歩約2分



[協賛] 株式会社アール・アイ・イー | 株式会社IAO竹田設計 | 赤間太一 | アトリエ安藤忠雄 | 荒木邦子 | 株式会社石本建築事務所 | 上崎孝 |
上田伸二 | 宇野洋平 | A・Aプランニング | 株式会社NTTファンリテイーズ | 大石麻由 | 太田洋行 | 大森正夫 | 大矢知弘 | 岡部球美子 | 岡部恵一郎 |
株式会社オカムラ | 株式会社奥村組 | 小澤英夫 | 織田通雄 | 角谷裕 | 株式会社環境デザイン研究所 | 木内利夫 | 岸本貴博 | 岸本浩 | 木多道宏 |
株式会社近藤機構 | 株式会社さんてん | 黒澤建築研究所 | 株式会社建築家会館 | 株式会社建築画報社 | 株式会社建築資料研究社/日建学院 |
株式会社構想建築設計研究所 | 高分子株式会社 | 小島紀子 | 近藤えり | 齊藤大樹 | 笹田岳 | 株式会社佐藤総合計画 | 佐藤達也 |
三協立山株式会社 | 三協アルミ社 | 株式会社サンゲツ 関西支店 | 三和システムウォール株式会社 | 三和シャッター工業株式会社 | 塩路邦彦 |
ジャパンパイル株式会社 | 株式会社昭和設計 | 鈴野一史 | 大建工業株式会社 | 株式会社大建設計 | 高桑圭輔 | 竹口健太郎 |
株式会社竹中工務店 | 川崎研・笹田研関係者有志一同 | 竹林塗装工業株式会社 | 筒井修二 | 坪井建築設計事務所 | teadesign一級建築士事務所 |
株式会社東畑建築事務所 | 株式会社TOKO 大阪支店 | TOTO株式会社 | 中尾貴典 | 中塚祐一 | 株式会社日建設計 | 株式会社日本確認検査センター |
株式会社日本設計 | 日本ペイント株式会社 | 株式会社野生司環境設計 | ハードグラス工業株式会社 | 濱田有司 | 早田平 | 原正二郎 | 播戸正臣 |
平本一雄 | 株式会社広谷設計 | 福田知弘 | 藤井智子 | 藤原信夫 | 株式会社本田建築設計事務所 | 株式会社マサキ設備 | 丸五基礎工業株式会社 |
三杉拓也 | 株式会社安井建築設計事務所 | 八千代電設工業株式会社 | 山本教史 | 株式会社ユニオン

[お問い合わせ] 建築文化継承機構・JIA-KIT事務局(建築画報社内 担当:櫻井ちるど) 電話:03-3356-2575 メール:npokbkk@gmail.com

1.京都市勤業館カスケードイメージスケッチ/2.京都市勤業館西立面図/3.京都市勤業館内観イメージスケッチ/4.書「無心」/5.京都市美術館 収蔵庫

